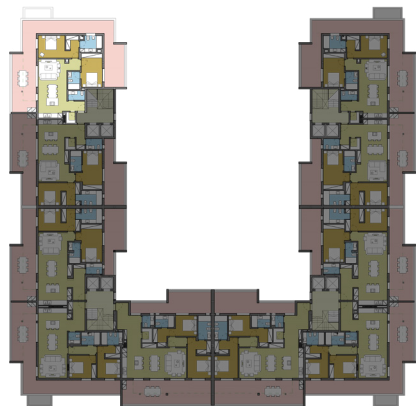
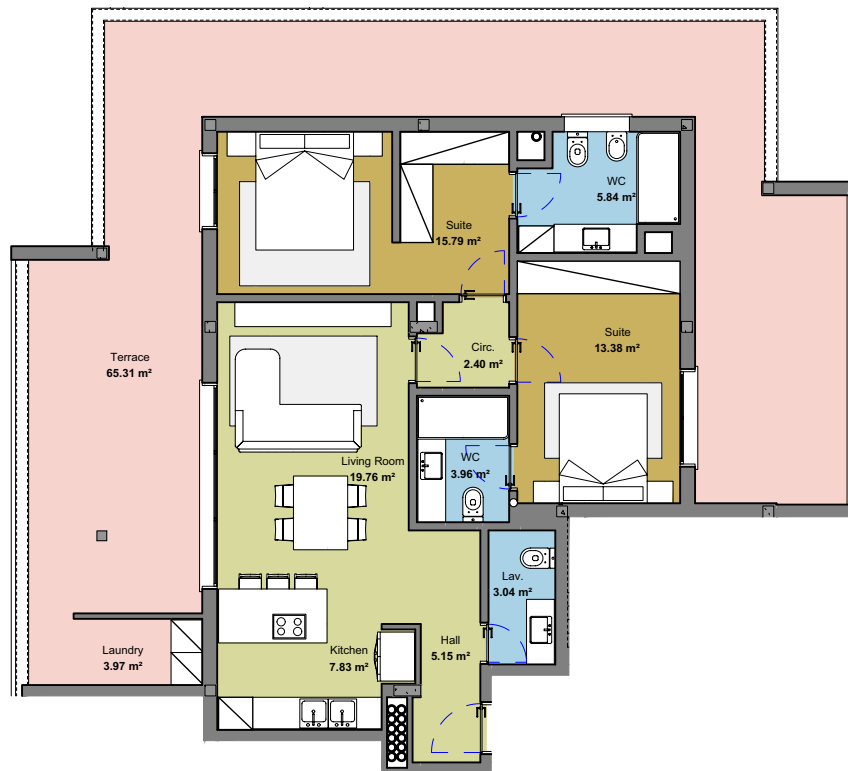


LOCALIZAÇÃO NO CONDOMÍNIO:
LOCATION IN CONDOMINIUM:



NASCENTE / NORTE / POENTE
EAST / NORTH / WEST



Planta humanizada para exemplificação da decoração. Somente fazem parte do imóvel os armários das cozinhas, lavandarias, casas de banho e roupeiros dos quartos, conforme referido no quadro de acabamentos. Humanized plant to illustrate the decoration. Only the kitchen cabinets, laundry rooms, bathrooms and bedroom wardrobes are part of the property, as mentioned in the finishing table.

ALTIS
RESIDENCES

T2 | **BLOCO**
BLOCK | **D** | **PISO**
FLOOR | **6**

FRAÇÕES | **PREÇOS**
UNITS | PRICES
D-F610: 14.350.000\$

ÁREA BRUTA COBERTA: 93m²
COVERED FLOOR AREA: 93m²

VARANDAS/TERRAÇOS: 79m²
BALCONIES/TERRACES: 79m²

ÁREA PRIVADA TOTAL: 171m²
TOTAL PRIVATE AREA: 171m²

2 QUARTOS SUITE
2 SUITE BEDROOMS

2 CASAS DE BANHO
2 BATHROOMS

1 WC SOCIAL
1 SOCIAL WC

1 ARRECAÇÃO
1 STOREROOM

ESTACIONAMENTO: **+750.000\$**
PARKING SPACES:



AR CONDICIONADO
AIR CONDITIONING.

TERMOACUMULADOR
WATER HEATER

MÁQUINA DE LAVAR LOIÇA
DISHWASHER

MICRO ONDAS
MICROWAVE

EXAUSTOR
EXTRACTOR

MÁQUINA DE LAVAR ROUPA
WASHING MACHINE

FRIGORÍFICO AMERICANO
AMERICAN FRIDGE

FORNO ELÉTRICO
ELECTRIC OVEN

PLACA A GÁS
GAS HOB

SEM ESCALA. OS ELEMENTOS CONSTANTES DESTES DOCUMENTOS SÃO MERAMENTE INDICATIVOS E NÃO TÊM CARÁTER CONTRATUAL.

NOT TO SCALE. ALL THE INFORMATION ON THIS DOCUMENT IS PURELY ILLUSTRATIVE AND CAN BE SUBJECT TO CHANGE. IT IS NOT CONTRACTUALLY BINDING.

/altisresidences

/altisresidences

www.altis-residences.com

PROMOTOR
HomeSmart
Real Estate Investments S.A.

GRUPO
SERRADAS