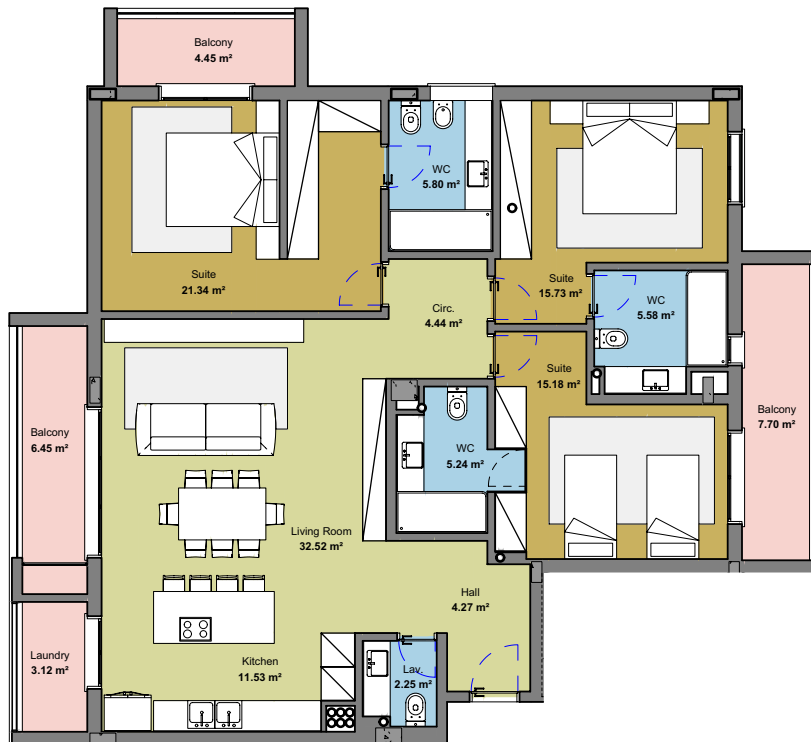


LOCALIZAÇÃO NO CONDOMÍNIO:  
LOCATION IN CONDOMINIUM:



NASCENTE / NORTE / POENTE  
EAST / NORTH / WEST



Planta humanizada para exemplificação da decoração. Somente fazem parte do imóvel os armários das cozinhas, lavandarias, casas de banho e roupeiros dos quartos, conforme referido no quadro de acabamentos. Humanized plant to illustrate the decoration. Only the kitchen cabinets, laundry rooms, bathrooms and bedroom wardrobes are part of the property, as mentioned in the finishing table.

# ALTIS

## RESIDENCES

**T3** | **BLOCO**  
BLOCK | **D** | **PISO**  
FLOOR  
**1** AO **5**

FRAÇÕES UNITS	PREÇOS PRICES
D-F110:	17.380.000\$
D-F210:	17.560.000\$
D-F310:	17.730.000\$
D-F410:	17.890.000\$
D-F510:	18.050.000\$

ÁREA BRUTA COBERTA: 144m<sup>2</sup>  
COVERED FLOOR AREA: 144m<sup>2</sup>

VARANDAS/TERRAÇOS: 27m<sup>2</sup>  
BALCONIES/TERRACES: 27m<sup>2</sup>

ÁREA PRIVADA TOTAL: 171m<sup>2</sup>  
TOTAL PRIVATE AREA: 171m<sup>2</sup>

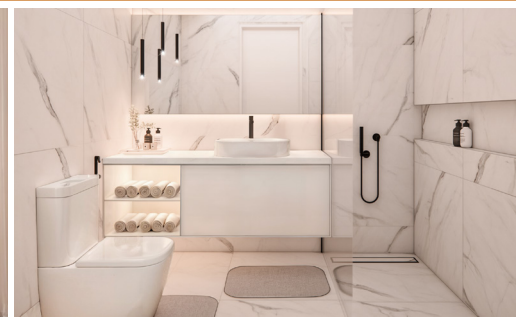
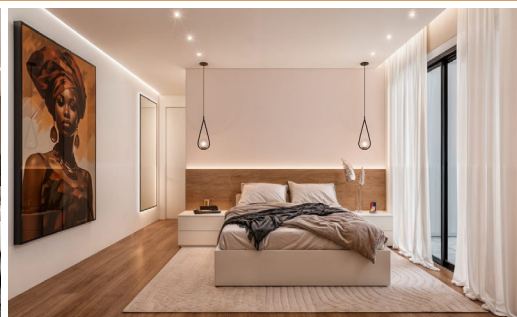
3 QUARTOS SUITE  
3 SUITE BEDROOMS

3 CASAS DE BANHO  
3 BATHROOMS

1 WC SOCIAL  
1 SOCIAL WC

1 ARRECADAÇÃO  
1 STOREROOM

ESTACIONAMENTO:  
PARKING SPACES: **+750.000\$**



AR CONDICIONADO  
AIR CONDITIONING.

TERMOACUMULADOR  
WATER HEATER

MÁQUINA DE LAVAR LOIÇA  
DISHWASHER

MICRO ONDAS  
MICROWAVE

EXAUSTOR  
EXTRACTOR

MÁQUINA DE LAVAR ROUPA  
WASHING MACHINE

FRIGORÍFICO AMERICANO  
AMERICAN FRIDGE

FORNO ELÉTRICO  
ELECTRIC OVEN

PLACA A GÁS  
GAS HOB

SEM ESCALA. OS ELEMENTOS CONSTANTES DESTES DOCUMENTOS SÃO MERAMENTE INDICATIVOS E NÃO TÊM CARÁTER CONTRATUAL.

NOT TO SCALE. ALL THE INFORMATION ON THIS DOCUMENT IS PURELY ILLUSTRATIVE AND CAN BE SUBJECT TO CHANGE. IT IS NOT CONTRACTUALLY BINDING.

[f /altisresidences](https://www.facebook.com/altisresidences)

[i /altisresidences](https://www.instagram.com/altisresidences)

[www.altis-residences.com](http://www.altis-residences.com)

PROMOTOR  
**HomeSmart**  
Real Estate Investments S.A.

GRUPO  
**SERRADAS**