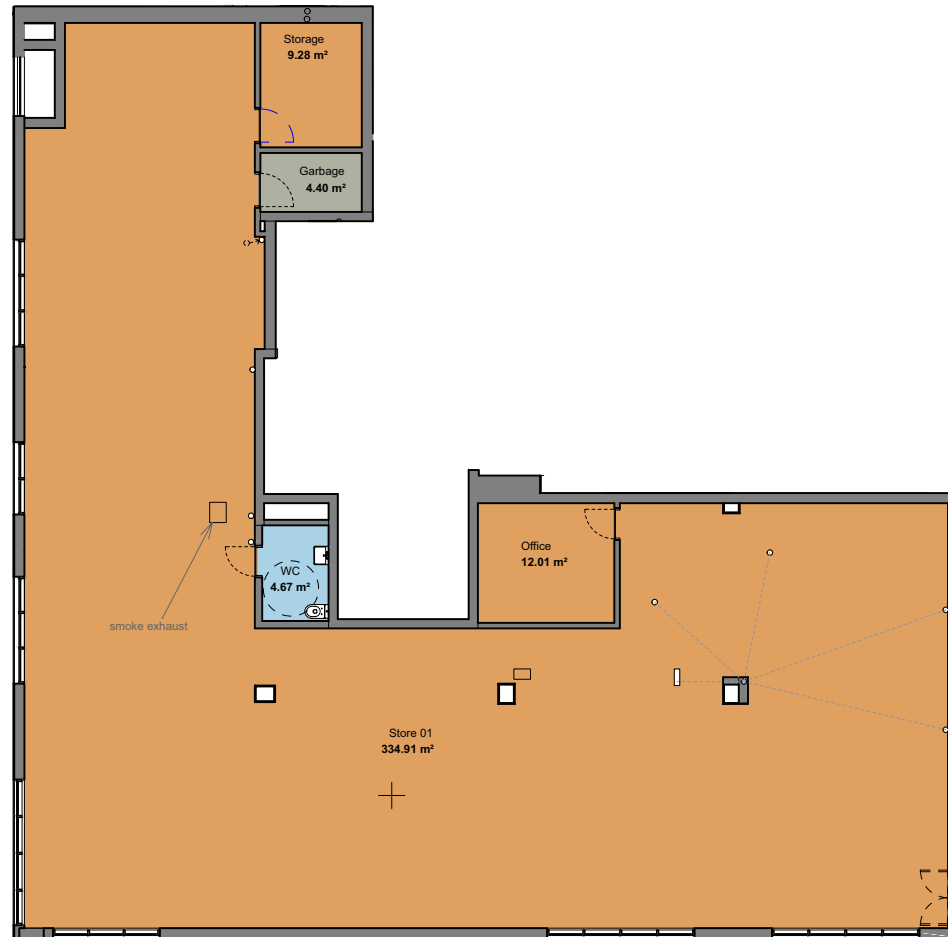


LOCALIZAÇÃO NO CONDOMÍNIO:  
LOCATION IN CONDOMINIUM:

SUL / POENTE  
SOUTH / WEST



Planta humanizada para exemplificação da decoração. Somente fazem parte do imóvel os armários das cozinhas, lavandarias, casas de banho e roupeiros dos quartos, conforme referido no quadro de acabamentos. Humanized plant to illustrate the decoration. Only the kitchen cabinets, laundry rooms, bathrooms and bedroom wardrobes are part of the property, as mentioned in the finishing table.

# ALTIS RESIDENCES

Loja

BLOCO  
BLOCK  
C

PISO  
FLOOR  
0

FRAÇÕES  
UNITS

PREÇOS  
PRICES

C-001: 28.912.000\$

ÁREA PRIVADA TOTAL: 407m<sup>2</sup>  
TOTAL PRIVATE AREA: 407m<sup>2</sup>

ESTACIONAMENTO:  
PARKING SPACES: +750.000\$

 /altisresidences

 /altisresidences

[www.altis-residences.com](http://www.altis-residences.com)

PROMOTOR  
  
Real Estate Investments S.A.

GRUPO  


SEM ESCALA. OS ELEMENTOS CONSTANTES DESTA DOCUMENTAÇÃO SÃO MERAMENTE INDICATIVOS E NÃO TÊM CARÁTER CONTRATUAL.  
NOT TO SCALE. ALL THE INFORMATION ON THIS DOCUMENT IS PURELY ILLUSTRATIVE AND CAN BE SUBJECT TO CHANGE. IT IS NOT CONTRACTUALLY BINDING.