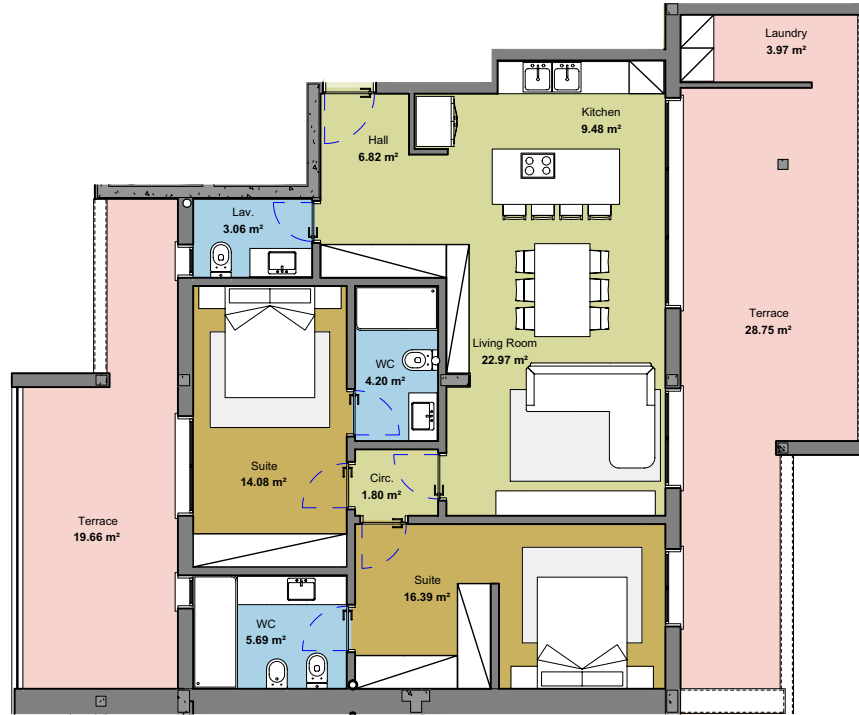
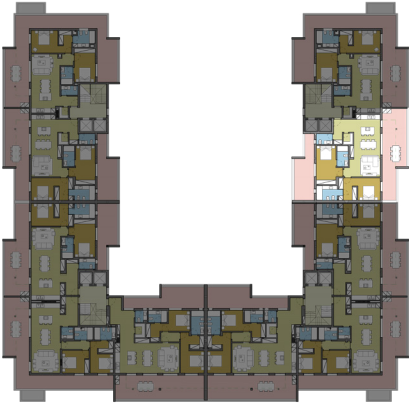


**LOCALIZAÇÃO NO CONDOMÍNIO:**  
LOCATION IN CONDOMINIUM:

**NASCENTE / POENTE**  
EAST / WEST



Planta humanizada para exemplificação da decoração. Somente fazem parte do imóvel os armários das cozinhas, lavandarias, casas de banho e roupeiros dos quartos, conforme referido no quadro de acabamentos. Humanized plant to illustrate the decoration. Only the kitchen cabinets, laundry rooms, bathroom wardrobes are part of the property, as mentioned in the finishing table.

**ALTIS**  
RESIDENCES

**T2** | **BLOCO**  
BLOCK | **A** | **PISO**  
FLOOR | **6**

**FRAÇÕES** | **PREÇOS**  
UNITS | PRICES  
**A-F602: 14.350.000\$**

**ÁREA BRUTA COBERTA: 98m<sup>2</sup>**  
COVERED FLOOR AREA: 98m<sup>2</sup>

**VARANDAS/TERRAÇOS: 60m<sup>2</sup>**  
BALCONIES/TERRACES: 60m<sup>2</sup>

**ÁREA PRIVADA TOTAL: 159m<sup>2</sup>**  
TOTAL PRIVATE AREA: 159m<sup>2</sup>

**2 QUARTOS SUITE**  
2 SUITE BEDROOMS

**2 CASAS DE BANHO**  
2 BATHROOMS

**1 WC SOCIAL**  
1 SOCIAL WC

**1 ARRECAÇÃO**  
1 STOREROOM

**ESTACIONAMENTO:** **+750.000\$**  
PARKING SPACES:



**AR CONDICIONADO**  
AIR CONDITIONING.

**MÁQUINA DE LAVAR ROUPA**  
WASHING MACHINE

**TERMOACUMULADOR**  
WATER HEATER

**FRIGORÍFICO AMERICANO**  
AMERICAN FRIDGE

**MÁQUINA DE LAVAR LOIÇA**  
DISHWASHER

**FORNO ELÉTRICO**  
ELECTRIC OVEN

**MICRO ONDAS**  
MICROWAVE

**PLACA A GÁS**  
GAS HOB

**EXAUSTOR**  
EXTRACTOR

/altisresidences

/altisresidences

[www.altis-residences.com](http://www.altis-residences.com)

**PROMOTOR**  
**HomeSmart**  
Real Estate Investments S.A.

**GRUPO**  
**SERRADAS**

SEM ESCALA. OS ELEMENTOS CONSTANTES DESTES DOCUMENTOS SÃO MERAMENTE INDICATIVOS E NÃO TÊM CARÁTER CONTRATUAL.  
NOT TO SCALE. ALL THE INFORMATION ON THIS DOCUMENT IS PURELY ILLUSTRATIVE AND CAN BE SUBJECT TO CHANGE. IT IS NOT CONTRACTUALLY BINDING.