

ALTIS
RESIDENCES

CONTACTE-NOS
CONTACT US

 992 00 92

 sales@altis-residences.com

WWW.ALTIS-RESIDENCES.COM

ALTIS
RESIDENCES

ALTIS
RESIDENCES

UM CONCEITO DE LUXO E HARMONIA

*A CONCEPT OF LUXURY
AND HARMONY*





ALTIS

RESIDENCES

T2 | T3



VARANDAS & TERRAÇOS PRIVADOS
BALCONIES & PRIVATE TERRACES



128 A 185 m²



ESTACIONAMENTO
PARKING SPACES



LOJAS
STORES



PISCINA E JARDINS
SWIMMING POOL AND GARDENS



Palmarejo Grande, Cidade da Praia

ENCONTRE O SEU EQUILÍBRIO FIND YOUR BALANCE

O ALTIS Residences encontra-se na prestigiada zona de Palmarejo Grande, um dos bairros mais valorizados da Cidade da Praia. Uma combinação ideal de serenidade e conveniência, tornando-a uma escolha excepcional para quem procura qualidade de vida. Palmarejo Grande é conhecida pela sua segurança e tranquilidade, sendo um local que proporciona um ambiente familiar e acolhedor. Além disso, a área é bem servida de infraestruturas e serviços essenciais, incluindo clínicas, escolas, universidades, restaurantes e supermercados, o que garante um acesso fácil a tudo o que precisa no dia-a-dia.

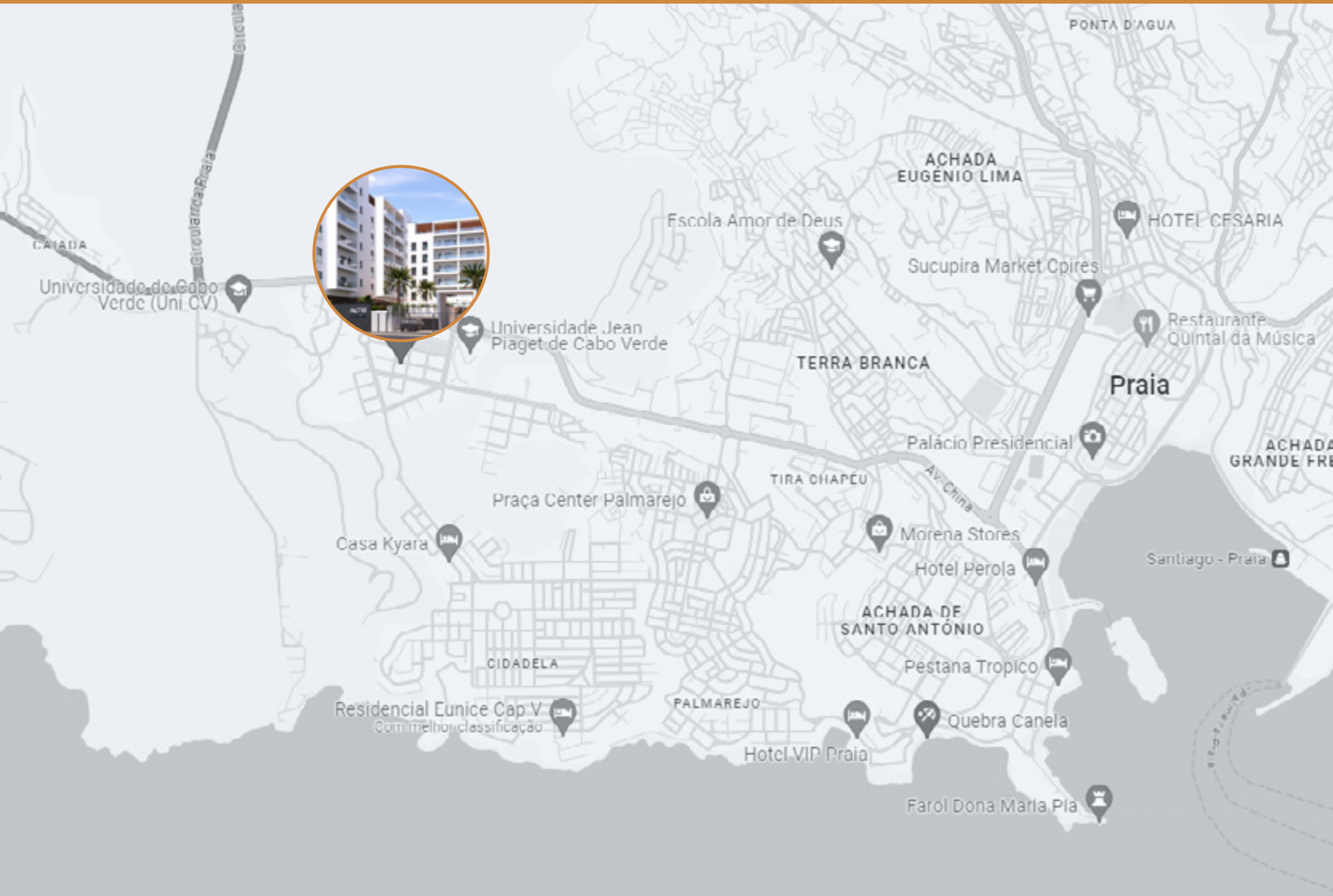
A proximidade das principais vias de acesso e transportes públicos facilita a deslocação para o centro da cidade e outras zonas importantes da ilha, tornando Palmarejo Grande uma localização estratégica e central. Aqui, poderá desfrutar de um estilo de vida sofisticado e confortável, rodeado por uma comunidade vibrante e ativa, que valoriza a qualidade e o bem-estar.

ALTIS Residences é o ponto de encontro entre a vitalidade urbana e a serenidade residencial, onde a Cidade da Praia encontra o equilíbrio perfeito.

ALTIS Residences is located in the prestigious area of Palmarejo Grande, one of the most sought-after neighborhoods in the City of Praia. An ideal blend of serenity and convenience, making it an exceptional choice for those seeking a high quality of life. Palmarejo Grande is renowned for its safety and tranquility, providing a family-friendly and welcoming environment. Additionally, the area is well-served by essential infrastructure and services, including clinics, schools, universities, restaurants and supermarkets, ensuring easy access to everything you need for daily living.

The proximity to major access roads and public transportation makes commuting to the city center and other key areas of the island straightforward and efficient. Here, you can enjoy a sophisticated and comfortable lifestyle, surrounded by a vibrant and active community that values quality and well-being.

ALTIS Residences is the meeting point between urban vibrancy and residential serenity, where the City of Praia finds the perfect balance.





DESCRIÇÃO DO CONDOMÍNIO DESCRIPTION OF THE CONDOMINIUM

Constituído por 4 blocos designados por A, B, C e D, com 7 pisos e um total 8 elevadores. Cada bloco tem o acesso independente, através de um luxuoso hall de entrada com dois elevadores e uma porta para acesso às escadas interiores. Na Zona comum do condomínio temos um pátio com cerca de 620 m², incluindo piscina, áreas de jardim e uma sala de condóminos.

Piso -1

Parqueamentos, com espaços individualizados em frações autónomas e arrecadações, pré-atribuídas a cada fração dos apartamentos. Área Comercial com cerca de 340 m², (loja 04) ideal para supermercado.

Piso 0

Blocos A e D:
Apartamentos T2, com todos os quartos do tipo suite com casa-de-banho privativa, um lavabo social, varandas e zona de tratamento de roupa reservada, junto às cozinhas.

Blocos C e D:
Área Comercial, com 3 lojas. Loja 01 com 196 m², loja 02 com 100 m² e loja 03 com 335 m².

Comprising 4 blocks named A, B, C, and D, each with 7 floors and a total of 8 elevators. Each block has independent access through a luxurious entrance hall with two elevators and a door leading to the interior stairwell. In the condominium's common area, there is a courtyard of approximately 620 m², featuring a swimming pool, garden areas, and a residents' lounge.

Floor -1

Parking spaces, individually designated as autonomous units, with storage rooms pre-assigned to each apartment unit. A commercial area of approximately 340 m² (Store 04), ideal for a supermarket.

Ground floor (Floor 0)

Blocks A and D:
T2 apartments, where all bedrooms are en-suite with private bathrooms, a guest restroom, balconies, and a designated laundry area near the kitchens.

Blocks C and D:
Commercial area with 3 stores. Store 01 with 196 m², Store 02 with 100 m², and Store 03 with 335 m².



Piso 1 – 5

Blocos A e D:

Dois apartamentos de tipologia T3, por piso, sendo todos os quartos do tipo suite, com casa-de-banho privativa, mais um lavabo social. Amplas varandas e área reservada para tratamento de roupa, junto às cozinhas.

Blocos B e C:

Três apartamentos de tipologia T3, por piso, sendo dois com todos os quartos do tipo suite, com casa-de-banho privativa, e um apartamento com um quarto tipo suite com casa-de-banho privativa e dois quartos com casa-de-banho compartilhada, tendo todos um lavabo social. Todos os apartamentos têm amplas varandas e uma área reservada para tratamento de roupa, junto às cozinhas.

Piso 6

Blocos A e D:

Dois apartamentos de tipologia T2, por piso, com todos os quartos do tipo suite com casa-de-banho privativa, mais um lavabo social. Amplos terraços e zona de tratamento de roupa reservada, junto às cozinhas.

Blocos B e C:

Três apartamentos de tipologia T2, por piso, com todos os quartos do tipo suite com casa-de-banho privativa, mais um lavabo social. Amplos terraços e zona de tratamento de roupa reservada, junto às cozinhas.

Floors 1-5

Blocks A and D:

Two T3 apartments per floor, with all bedrooms being en-suite with private bathrooms, plus a guest restroom. Spacious balconies and a designated laundry area near the kitchens.

Blocks B and C:

Three T3 apartments per floor: two with all bedrooms en-suite with private bathrooms, and one apartment with one en-suite bedroom with a private bathroom and two bedrooms sharing a bathroom. All apartments have a guest restroom, spacious balconies, and a designated laundry area near the kitchens.

Floor 6

Blocks A and D:

Two T2 apartments per floor, with all bedrooms en-suite with private bathrooms, plus a guest restroom. Spacious terraces and a designated laundry area near the kitchens.

Blocks B and C:

Three T2 apartments per floor, with all bedrooms en-suite with private bathrooms, plus a guest restroom. Spacious terraces and a designated laundry area near the kitchens.



COZINHA MODELO
STANDARD KITCHEN





COZINHA EQUIPADA EQUIPPED KITCHEN

No ALTIS Residences, a cozinha equipada é o centro da sua casa, projetada para ser tão funcional quanto elegante. Cada cozinha foi cuidadosamente planejada para garantir uma experiência culinária excepcional, com eletrodomésticos de última geração e acabamentos de alta qualidade que combinam estilo e eficiência. Os espaços são amplos e iluminados, oferecendo uma atmosfera convidativa para preparar refeições e criar novas receitas.

Os materiais escolhidos para as cozinhas não são apenas sofisticados e os sistemas de climatização e isolamento térmico garantem um ambiente confortável durante todo o ano, contribuindo para uma excelente eficiência energética. Cada detalhe foi pensado para proporcionar um equilíbrio perfeito entre estética e funcionalidade, promovendo um ambiente que inspira tanto a criatividade quanto a praticidade na cozinha.

Transforme a culinária em arte com cozinhas equipadas que combinam elegância, funcionalidade e um compromisso com a sustentabilidade.

At ALTIS Residences, the equipped kitchen is the heart of your home, designed to be as functional as it is elegant. Each kitchen has been carefully planned to ensure an exceptional culinary experience, featuring state-of-the-art appliances and high-quality finishes that combine style and efficiency. The spaces are spacious and well-lit, providing an inviting atmosphere for preparing meals and experimenting with new recipes.

The materials selected for the kitchens are not only sophisticated and the climate control systems and thermal insulation ensure a comfortable environment year-round, contributing to an excellent energy efficiency. Every detail has been designed to offer a perfect balance between aesthetics and functionality, creating an environment that inspires both creativity and practicality in the kitchen.

Transform cooking into an art form with equipped kitchens that combine elegance, functionality, and a commitment to sustainability



COZINHA EQUIPADA
EQUIPPED KITCHEN



DESENHADA PARA SER TÃO FUNCIONAL QUANTO ELEGANTE
DESIGNED TO BE AS FUNCTIONAL AS IT IS ELEGANT





SALAS / COZINHAS TIPO AMERICANO

OPEN-SPACE LIVING ROOMS / KITCHENS

MATERIAIS DE CONSTRUÇÃO

CONSTRUCTION MATERIALS

- Pavimento em mosaico marmorizado de cor branca, raiado de cinza, com acabamento brilhante e coeficiente de absorção de água, em peso, $\leq 0.5\%$.
- Paredes e tetos com acabamento em estuque pintado a branco.
- Armários de cozinha em MDF lacado em branco brilhante, com módulos de gavetas e prateleiras, e tampo de bancada em quartzo tipo “silestone” de cor branca.
- Parede frontal em cima do tampo, em peça única de pedra branca.
- Módulo de despensa, com prateleiras de metal e porta de deslizar.
- Bancada em Ilha (*) com tampo e móveis do mesmo material da bancada.
* Nos apartamentos FX04 e FX07, a cozinha tem formato de península.
- Lava-loiças de tina dupla, com tecnologia de revestimento “nano finishing”.
- Floor in white marbled mosaic with gray veining, featuring a glossy finish and a water absorption coefficient by weight of $\leq 0.5\%$.
- Walls and ceilings finished with white-painted stucco.
- Kitchen cabinets in glossy white lacquered MDF, with drawer and shelf modules, and a quartz countertop (Silestone type) in white.
- Backsplash above the countertop made of a single white stone piece.
- Pantry unit with metal shelves and sliding door.
- Island countertop (*) with top and cabinets made of the same material as the main countertop.
* In apartments FX04 and FX07, the kitchen features a peninsula layout.
- Double-basin sink with “nano finishing” coating technology.



ELECTRODOMESTICOS NA COZINHA

KITCHEN APPLIANCES

- Placa de fogão de 4 bocas para gás canalizado
- Exaustor de fumos
- Frigorífico tipo americano de duas portas e dispensador de água fria
- Máquina de lavar loiça
- Micro-ondas de encastrar com grill.
- 4-burner gas stovetop
- Exhaust hood
- American-style double-door refrigerator with cold water dispenser
- Dishwasher
- Built-in microwave with grill.

HÆGER

Todos os equipamentos da marca HÆGER.

All appliances by HÆGER.



ZONAS DE ESTAR E DE DESCANSO LIVING AND REST AREAS

Os quartos e salas de estar foram cuidadosamente projetados para oferecer o máximo conforto e elegância. Cada detalhe foi pensado para criar um ambiente acolhedor e relaxante, onde pode desfrutar de momentos de descanso e lazer. Os quartos são amplos e luminosos, com janelas que permitem a entrada de luz natural, proporcionando uma sensação de tranquilidade e bem-estar. As cores suaves e os materiais de alta qualidade utilizados nas decorações contribuem para um ambiente sereno e sofisticado.

As salas são espaçosas e versáteis, ideais para receber amigos e familiares ou simplesmente relaxar após um dia agitado. Planeadas para maximizar o espaço e a funcionalidade, a combinação do design moderno e do conforto resulta em um espaço que é ao mesmo tempo agradável e extremamente prático, seja para momentos de convívio ou para relaxar.

O cenário perfeito para todas as ocasiões.

The bedrooms and living rooms have been carefully designed to offer maximum comfort and elegance. Every detail has been considered to create a welcoming and relaxing environment where you can enjoy moments of rest and leisure. The bedrooms are spacious and bright, with windows that allow natural light to enter, providing a sense of tranquility and well-being. The soft colors and high-quality materials used in the decor contribute to a serene and sophisticated atmosphere.

The living rooms are spacious and versatile, ideal for hosting friends and family or simply relaxing after a busy day. Designed to maximize space and functionality, the combination of modern design and comfort results in a space that is both aesthetically pleasing and extremely practical. Whether for socializing or relaxing.

The perfect setting for all occasions.



SALA MODELO
STANDARD LIVING ROOM





SALA MODELO
STANDARD LIVING ROOM



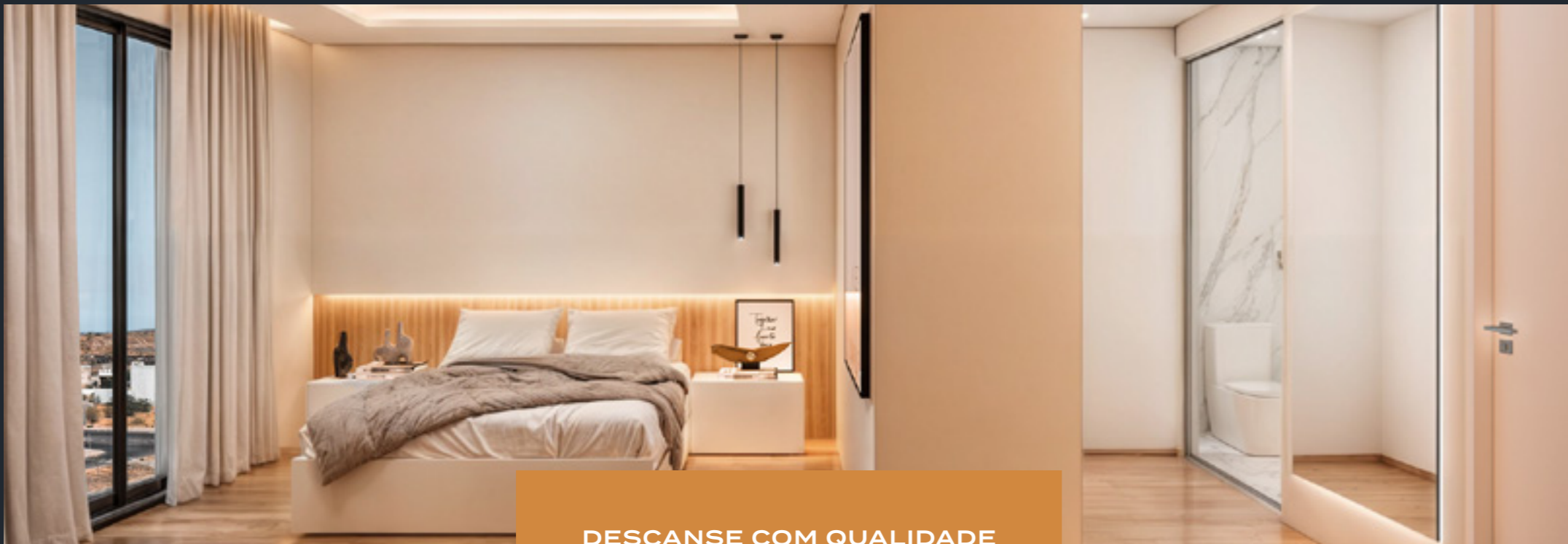
MUITO MAIS DO QUE APENAS UMA ZONA DE ESTAR
MUCH MORE THAN JUST A LIVING AREA



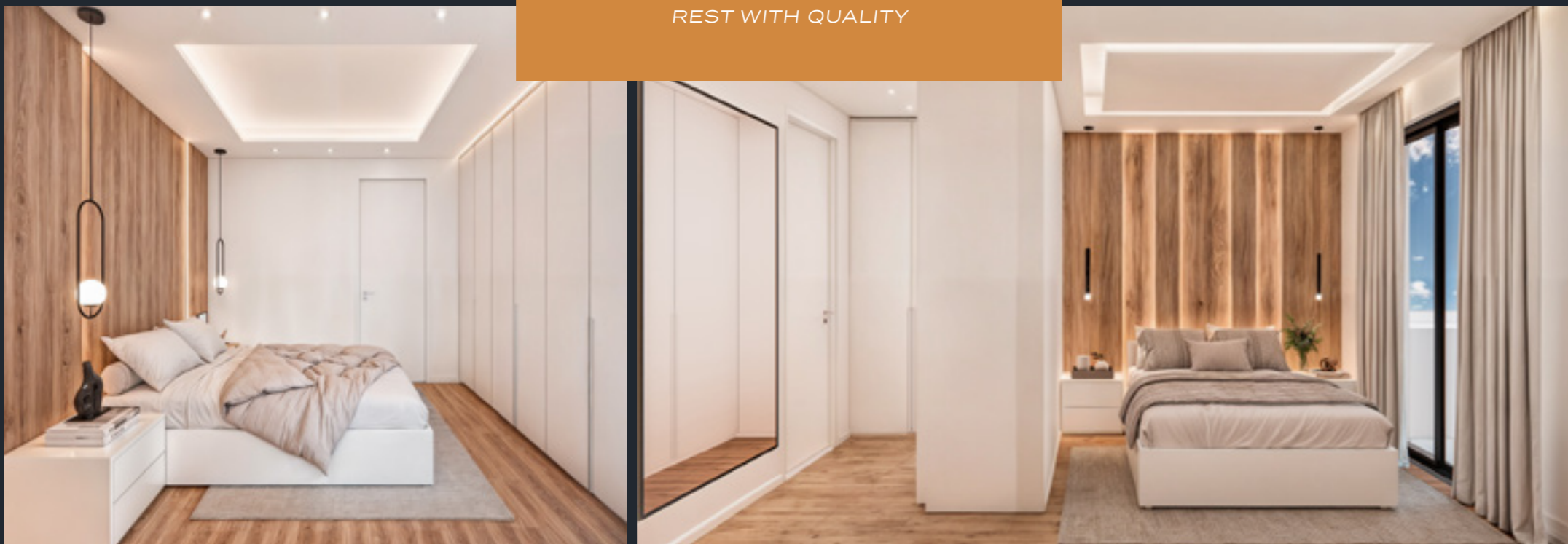


QUARTO MODELO
STANDARD BEDROOM





DESCANSE COM QUALIDADE
REST WITH QUALITY



QUARTOS BEDROOMS

MATERIAIS DE CONSTRUÇÃO CONSTRUCTION MATERIALS

- Pavimento laminado à prova de água de núcleo preto, com 8 mm de espessura, em cor de carvalho e rodapés brancos a condizer com as portas.
- Paredes e tetos com acabamento em estuque pintado a branco.
- Roupeiros em MDF lacado a branco brilhante, com portas de abrir, gavetas deslizantes, prateleiras, zona de cabides, sapateira e ampla arrumação superior.
- Iluminação LED com luz indireta no teto e spots.
- Estores elétricos.
- *Waterproof laminate flooring with a black core, 8 mm thick, in oak color, and white baseboards matching the doors.*
- *Walls and ceilings finished with white-painted stucco.*
- *Wardrobes made of glossy white lacquered MDF, with hinged doors, sliding drawers, shelves, hanging rod section, shoe rack, and ample upper storage.*
- *LED lighting with indirect ceiling light and spotlights.*
- *Electric blinds.*



CASAS DE BANHO E LAVABO SOCIAL FULL BATHROOMS AND GUEST BATHROOMS

MATERIAIS DE CONSTRUÇÃO CONSTRUCTION MATERIALS

- Pavimento e base de duche no mesmo material, em mosaico marmorizado de cor branca, raiado de cinza, com acabamento antiderrapante e coeficiente de absorção de água, em peso, $\leq 0.5\%$.
- Paredes em mosaico marmorizado de cor branca, raiado de cinza, com acabamento brilhante.
- Tetos em gesso cartonado (Pladur) hidrófobo pintado.
- Louça sanitária em porcelana branca.
- Torneiras misturadoras e chuveiros com acabamento cromado.
- Chuveiro higiénico com torneira.
- Armário, em MDF lacado em branco brilhante, com gavetas e prateleiras e tampo de quartzo tipo "silestone" de cor branco/bege.
- Exaustor elétrico de baixo ruído.

- Floor and shower base made of the same material, in white marbled mosaic with gray veining, featuring an anti-slip finish and a water absorption coefficient by weight of $\leq 0.5\%$.
- Walls in white marbled mosaic with gray veining, with a glossy finish.
- Ceilings in hydrophobic plasterboard (Pladur) painted.
- Sanitary ware in white porcelain.
- Mixer taps and showers with a chrome finish.
- Hygienic shower with tap.
- Cabinet in glossy white lacquered MDF, with drawers and shelves, and a quartz countertop (Silestone type) in white/beige.
- Low-noise electric exhaust fan.



VARANDAS & TERRAÇOS PRIVADOS BALCONIES & PRIVATE TERRACES

No ALTIS Residences, as varandas e terraços privados não são apenas extensões do seu espaço habitacional, mas sim uma verdadeira extensão do seu estilo de vida. Cada unidade conta com áreas ao ar livre amplas e bem projetadas, perfeitas para criar momentos memoráveis e desfrutar do ambiente único que o condomínio oferece. Imagine começar o seu dia com um pequeno-almoço ao ar livre, enquanto aprecia a vista panorâmica do nascer do sol sobre a cidade e o mar. Ou talvez prefira relaxar após um dia agitado com um bom livro, no conforto do seu próprio terraço.

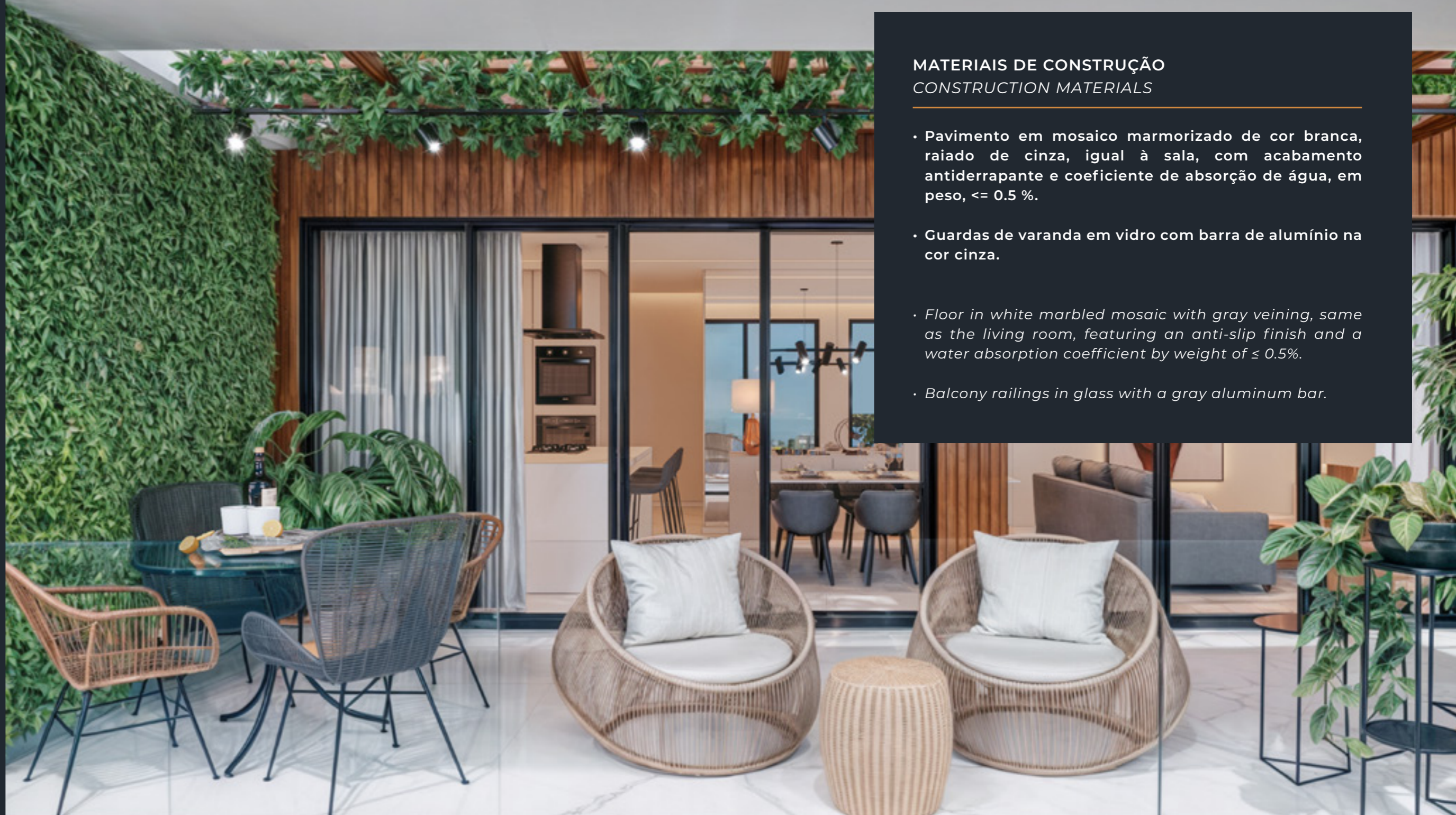
Reúna amigos e familiares para um jantar ao pôr-do-sol, ou simplesmente aproveite um fim de semana tranquilo ao ar livre.

Descubra o seu refúgio pessoal com varandas e terraços privados que oferecem uma nova dimensão de conforto e exclusividade.

At ALTIS Residences, private balconies and terraces are not just extensions of your living space, but rather an extension of your lifestyle. Each unit features spacious, well-designed outdoor areas, perfect for creating memorable moments and enjoying the unique environment the condominium provides. Imagine starting your day with an outdoor breakfast while taking in the panoramic view of the sunrise over the city and the sea. Or perhaps you prefer to unwind after a busy day with a good book in the comfort of your own terrace.

Gather friends and family for a sunset dinner, or simply enjoy a peaceful weekend outdoors.

Discover your personal sanctuary with private balconies and terraces that offer a new dimension of comfort and exclusivity.



MATERIAIS DE CONSTRUÇÃO CONSTRUCTION MATERIALS

- Pavimento em mosaico marmorizado de cor branca, raiado de cinza, igual à sala, com acabamento antiderrapante e coeficiente de absorção de água, em peso, $\leq 0.5\%$.
- Guardas de varanda em vidro com barra de alumínio na cor cinza.
- Floor in white marbled mosaic with gray veining, same as the living room, featuring an anti-slip finish and a water absorption coefficient by weight of $\leq 0.5\%$.
- Balcony railings in glass with a gray aluminum bar.



VARANDAS E TERRAÇOS
BALCONIES AND TERRACES



**MAIS DO QUE APENAS EXTENSÕES DO SEU ESPAÇO,
UMA VERDADEIRA EXTENSÃO DO SEU ESTILO DE VIDA**
*MORE THAN JUST EXTENSIONS OF YOUR SPACE,
A TRUE EXTENSION OF YOUR LIFESTYLE*





PISCINA & ESPAÇOS VERDES SWIMMING POOL & GREEN SPACES

A piscina comum e os espaços verdes oferecem um refúgio perfeito para relaxamento e bem-estar. Situada no coração do condomínio, é o local ideal para desfrutar de momentos de lazer e diversão, seja para um mergulho refrescante em um dia quente ou para socializar com amigos e vizinhos. A área envolvente é cuidadosamente paisagística, oferecendo um ambiente natural e relaxante que convida a momentos de tranquilidade e contemplação.

Os amplos espaços verdes proporcionam um escape da agitação diária. Cada elemento foi pensado para criar um ambiente que promove um estilo de vida saudável e equilibrado, integrando a beleza natural com as comodidades modernas.

É o lugar onde a natureza e o conforto se encontram, oferecendo uma experiência única de bem-estar.

The communal pool and green spaces offer a perfect retreat for relaxation and well-being. Located at the heart of the condominium, is the ideal spot to enjoy leisure and fun, whether for a refreshing swim on a hot day or for socializing with friends and neighbors. The surrounding area is meticulously landscaped, providing a natural and calming environment that invites moments of tranquility and contemplation.

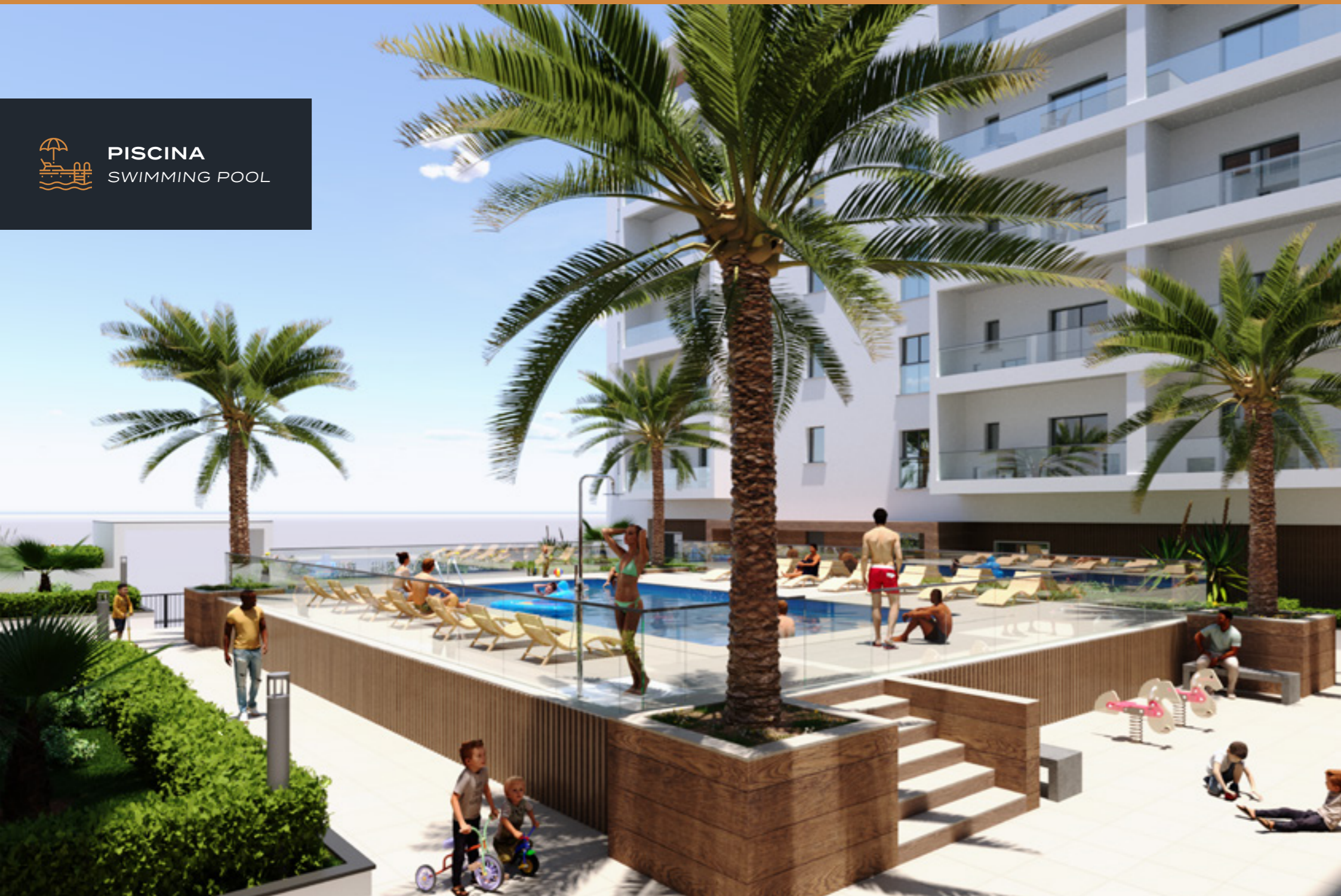
The expansive green spaces offer an escape from the daily hustle. Every element has been designed to create an environment that promotes a healthy and balanced lifestyle, integrating natural beauty with modern amenities.

It is the place where nature and comfort meet, offering a unique experience of well-being.





PISCINA
SWIMMING POOL



DEFRUTE DOS ESPAÇOS VERDES ENVOLVENTES
ENJOY THE SURROUNDING GREEN SPACES



VISÃO GERAL OVERVIEW



APARTAMENTOS
APARTMENTS

64



TIPOLOGIAS
NUMBER OF BEDROOMS

T2 A T3
2 TO 3 BEDROOMS



ÁREA PRIVATIVA (EXCLUINDO VARANDAS/TERRAÇOS)
PRIVATE AREA (EXCLUDING BALCONIES/TERRACES)

93 A 158 m²
93 TO 158 sqm



ÁREA DE VARANDAS & TERRAÇOS
BALCONIES AND TERRACES AREA

14 A 78 m²
14 TO 78 sqm



LOJAS
STORES

4



ESTACIONAMENTOS
PARKING SPACES

49



ARRECADAÇÕES
STOREROOMS

64



PISCINA
SWIMMING POOL



ESPAÇOS VERDES
GREEN SPACES



SALA MULTIUSOS
MULTIPURPOSE ROOM



LOBBY LUXUOSO
LUXURIOUS LOBBY



SEGURANÇA PRIVADA
PRIVATE SECURITY

ANDAR MODELO
SHOW HOUSE

T3 | **BLOCO**
A | **PISO**
1 AO **15**

ÁREA BRUTA COBERTA: 144m²
COVERED FLOOR AREA: 144m²

VARANDAS/TERRAÇOS: 27m²
BALCONIES/TERRACES: 27m²

ÁREA PRIVADA TOTAL: 171m²
TOTAL PRIVATE AREA: 171m²

3 QUARTOS SUITE
3 SUITE BEDROOMS

3 CASAS DE BANHO
3 BATHROOMS

1 WC SOCIAL
1 SOCIAL WC

1 ARRECADAÇÃO
1 STOREROOM



ANDAR MODELO
SHOW HOUSE

T2 | **BLOCO**
C | **PISO**
6

ÁREA BRUTA COBERTA: 98m²
COVERED FLOOR AREA: 98m²

VARANDAS/TERRAÇOS: 60m²
BALCONIES/TERRACES: 60m²

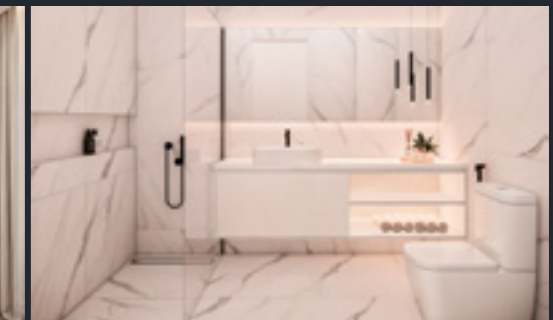
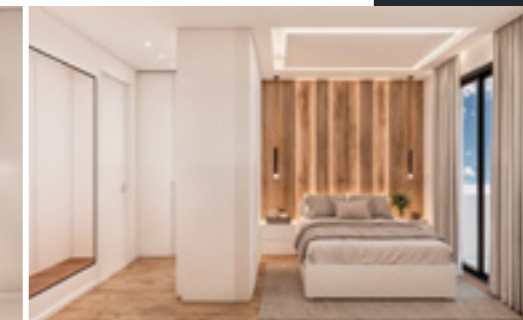
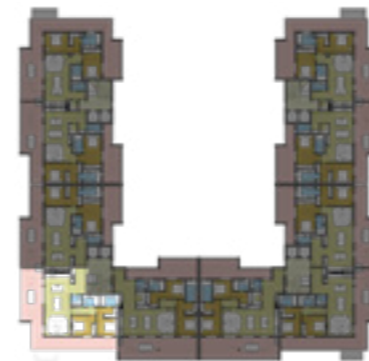
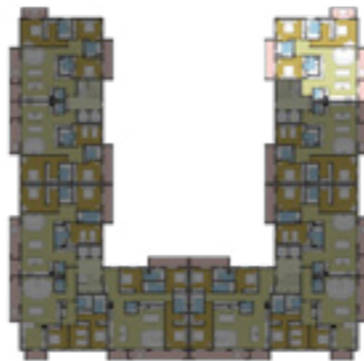
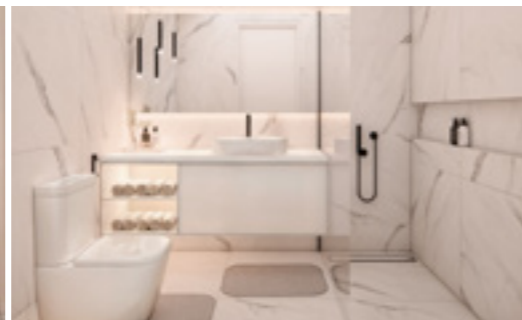
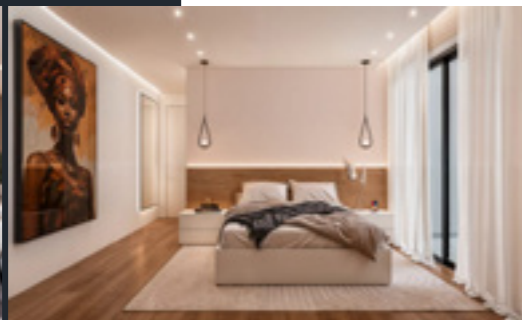
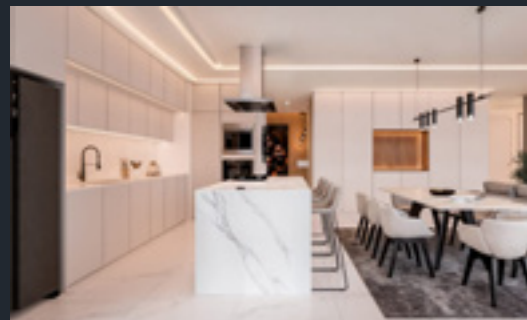
ÁREA PRIVADA TOTAL: 158m²
TOTAL PRIVATE AREA: 158m²

2 QUARTOS SUITE
2 SUITE BEDROOMS

2 CASAS DE BANHO
2 BATHROOMS

1 WC SOCIAL
1 SOCIAL WC

1 ARRECADAÇÃO
1 STOREROOM





OBRIGADO
THANK YOU

ALTIS
RESIDENCES

UM CONCEITO DE LUXO E HARMONIA
A CONCEPT OF LUXURY AND HARMONY

 [/altisresidences](#)

 [/altisresidences](#)

www.altis-residences.com

PROMOTOR
 **HomeSmart**
Real Estate Investments S.A.

GRUPO
 **SERRADAS**

AVISO LEGAL: AS INFORMAÇÕES E IMAGENS CONTIDAS NESTE TEASER SÃO MERAMENTE INDICATIVAS E PODEM ESTAR SUJEITAS A ALTERAÇÕES OU VARIAÇÕES DEVIDO A REQUISITOS TÉCNICOS, CONSTRUTIVOS OU LEGAIS.

LEGAL NOTICE: THE INFORMATION AND IMAGES CONTAINED IN THIS TEASER ARE MERELY INDICATIVE AND MAY BE SUBJECT TO CHANGES OR VARIATIONS DUE TO TECHNICAL, CONSTRUCTIVE OR LEGAL REQUIREMENTS.